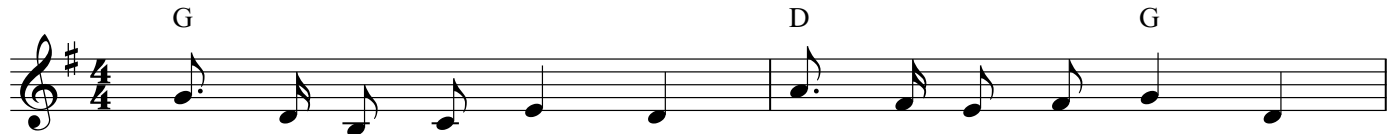


Анна Самуила Богу посвятила...

Л. Курс



1. Ан - на Са - му - и - ла Бо - гу пос - вя - ти - ла.
2. Ста - ло как то груст но, о - ди - но - ко, пус - то...
3. Пос - ле пос - вя - ще - нья, бы - ло наг - ра - жде - нье.
4. Щед - ра я - от - да - ча нам су - лит у - да - чу!



С дет-ства на слу - же - нье при - ве - ла. Сы - на до - ро - го - го,
Ми - ло - го сы - ноч - ка в до - ме нет.. О - бе-ща-ние Бо - гу
Бог ве - ли - кой щед - ро - стью бо - гат! Ан - на не грус - ти - ла,
Бо - жье воз - да - я - нье ве - ли - ко! На зем ле - те - ря - ем,



са - мо го - род - но - го, как и о - бе - ща - ла, от - да - ла.
прев - зо - шло тре - во - гу! Он дал си - лу вы - пол - нить о - бет...
вмес - то Са - му - и - ла, в до - ме ста - ло де - ток вско - ре - пять.
в не - бе об - ре - та - ем! Бог о - це - нит жерт - ву вы - со - ко!



Гос - по - ди, на - пол - ни нам серд - ца лю - бо - вью,



жерт-вой из - ме - ря - ет - ся о - на... Луч - ше-го для Бо - га,



не бы-ва - ет мно - го.... Он дос - то - ин боль - ше - го от нас.